

# 53ème Rallye National des Monts Dôme

25 et 26 Octobre 2024

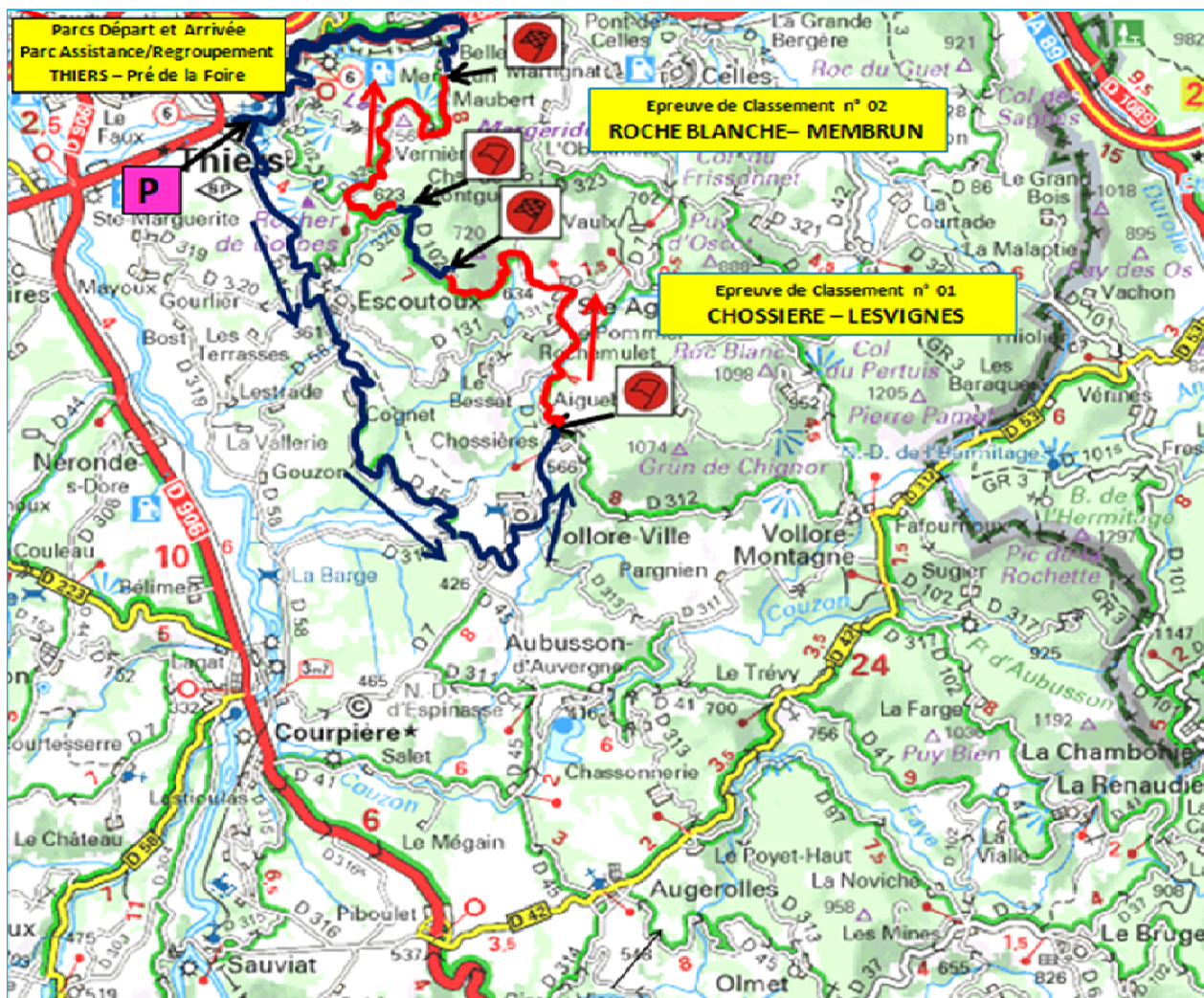
## ETAPE 1 : vendredi 25 octobre 2024

### ITINERAIRE/HORAIRE

#### Première Section THIERS - THIERS

Contrôle	Itinéraire	Km ES	Partiel	Temps	TOTAL	Voitures	
						Première	Dernière
CH 00	THIERS - Sortie Parc Fermé		0,000		0,000	18:45	20:39
<b>Parc assistance changement pneus - Pré de la Foire</b>							
CH 0A	THIERS - Podium Pré de la Foire Av. du Progrès à G - Av. de la Libération à D - D45 - D318 à G - D7 à G - Rongeron	0,000	0,000		0,000	19:00	20:54
CH 1	CHOSSIÈRE - sur D7, 130m après carrefour D7xD312		16,600	0:25	16,600	19:25	21:19
Neutralisation							
DES 1	CHOSSIÈRE - sur D7, 150m après CH	0,000	0,000		16,750	19:28	21:22
D7 - VO à G 150 m avant scierie du Marthuret - D131a à D - Ste Agathe - D102 à G - Lesvignes							
AES 1	LESVIGNES - sur D102, 240m avant Pont de Lesvignes	7,400					
STOP	LESVIGNES - sur D102, 180m avant panneau Route de Lesvignes D102 - Lesvignes - D102xD320 TD						
CH 2	LA ROCHE BLANCHE - sur D102, 50 m après carrefour D102xD320		9,800	0:15	26,550	19:43	21:37
Neutralisation							
DES 2	LA ROCHE BLANCHE - sur D102, 150 m après CH	0,000	0,000		26,700	19:46	21:40
D102 - D320 à D							
AES 2	MEMBRUN - sur D320, 400m avant panneau Membrun	5,700					
STOP	MEMBRUN - sur D320, 70m après panneau Membrun D2089 à G - D45 à G devant Mairie Thiers - Av. de la Libération à G - Av. du Progrès à D - Entrée parc à D						
CH 2A	THIERS - Entrée Parc Fermé (*)		15,000	0:25	41,700	20:11	22:05

(\*) Avance non pénalisée à l'entrée du Parc Fermé



# 53ème Rallye National des Monts Dôme

25 et 26 Octobre 2024

## ETAPE 2 : samedi 26 octobre 2024

### ITINERAIRE/HORAIRE

#### Première Section THIERS - THIERS

Contrôle	Itinéraire	Km ES	Partiel	Temps	TOTAL	Voitures	
						Première	Dernière
CH 2B	THIERS - Sortie Parc Fermé		0,000		0,000	7:30	9:48
<b>Parc assistance - Pré de la Foire</b>				0:30			
CH 2C	THIERS - Podium Pré de la Foire Av. du Progrès à G - Av. de la Libération à D - D45 - D318 à G - D7 à D - Rongeron - D45 TD - D42 TD - Augerolles - D41 à D - Trévy	0,000	0,000		0,000	8:00	10:18
CH 3	CHAMPS ELYSEES - sur D41, 250m avant Les Champs Elysées		30,200	0:42	30,200	8:42	11:00
Neutralisation			0,250	0:03			
DES 3	CHAMPS ELYSEES - sur D41, aux Champs Elysées devant maison D41 - D102 à D - Les Mines - D97 à D - Pont de la Faye - D313 TD - Olmet - D45 à D	0,000	0,000		30,450	8:45	11:03
AES 3	OLMET - sur D45, 20m après panneau fin Olmet au panneau La Roche	14,700					
STOP	OLMET - sur D45, 300m après arrivée au panneau Le Breuil						
CH 4	LE POYET HAUT - sur VO du Poyet Haut, 50m avant carrefour D42xD313		23,000	0:32	53,450	9:17	11:35
Neutralisation			0,150	0:03			
DES 4	L'AIRE - sur D313, 60 m après carrefour D42xD313 D313 - D41 à G - Aubusson d'Auvergne - D311 à D - Pont de Pierre Blanche - D313 à G - Vollore-Ville	0,000	0,000		53,600	9:20	11:38
AES 4	VOLLORE VILLE - sur D313, 260 m avant carrefour D313xD7	13,200					
STOP	VOLLORE VILLE - sur D313, 20 m avant carrefour D313xD7						
CH 5	CHOSSIERE - sur D7, 130m après carrefour D7xD312		14,700	0:20	68,300	9:40	11:58
Neutralisation			0,150	0:03			
DES 5	CHOSSIERE - sur D7, 150m après CH D7 - VO à G 150 m avant scierie du Marthuret - D131A à D - Sainte Agathe - D102 à G - Garder D102 jusqu'à AES	0,000	0,000		68,450	9:43	12:01
AES 5	CARRIERE BORBES - sur D102, place G, 500m avant panneau entrée Thiers	12,600					
STOP	LES BELINS - sur D102, chemin à D, 50m avant panneau entrée Thiers						
CH 5A	THIERS - Entrée Parc Regroupement D102 - Les Belins - La Vidalie - D45 à D - Av. de la Libération à G - Av. du Progrès à D - Entrée parc à D		17,400	0:25	85,850	10:08	12:26
<b>Parc Regroupement - Pré de la Foire</b>				0:37			

#### Deuxième Section THIERS - THIERS

CH 5B	THIERS - Sortie Parc de Regroupement	0,000	0,000		85,850	10:45	13:03
<b>Parc assistance - Pré de la Foire</b>			0,000	0:35			
CH 5C	THIERS - Podium Pré de la Foire Av. du Progrès à G - Av. de la Libération à D - D45 - D318 à G - D7 à D - Rongeron - D45 TD - D42 TD - Augerolles - D41 à D - Trévy	0,000	0,000		85,850	11:20	13:38
CH 6	CHAMPS ELYSEES - sur D41, 250m avant Les Champs Elysées		30,200	0:42	116,050	12:02	14:20
Neutralisation			0,250	0:03			
DES 6	CHAMPS ELYSEES - sur D41, aux Champs Elysées devant maison D41 - D102 à D - Les Mines - D97 à D - Pont de la Faye - D313 TD - Olmet - D45 à D	0,000	0,000		116,300	12:05	14:23
AES 6	OLMET - sur D45, 20m après panneau fin Olmet au panneau La Roche	14,700					
STOP	OLMET - sur D45, 300m après arrivée au panneau Le Breuil						
CH 7	LE POYET HAUT - sur VO du Poyet Haut, 50m avant carrefour D42xD313		23,000	0:32	139,300	12:37	14:55
Neutralisation			0,150	0:03			
DES 7	L'AIRE - sur D313, 60 m après carrefour D42xD313 D313 - D41 à G - Aubusson d'Auvergne - D311 à D - Pont de Pierre Blanche - D313 à G - Vollore-Ville	0,000	0,000		139,450	12:40	14:58
AES 7	VOLLORE VILLE - sur D313, 260 m avant carrefour D313xD7	13,200					
STOP	VOLLORE VILLE - sur D313, 20 m avant carrefour D313xD7						
CH 8	CHOSSIERE - sur D7, 130m après carrefour D7xD312		14,700	0:20	154,150	13:00	15:18
Neutralisation			0,150	0:03			
DES 8	CHOSSIERE - sur D7, 150m après CH D7 - VO à G 150 m avant scierie du Marthuret - D131a à D - D102 à G - Sainte Agathe - Garder D102 jusqu'à AES	0,000	0,000		154,300	13:03	15:21
AES 8	CARRIERE BORBES - sur D102, place G, 500m avant panneau entrée Thiers	12,600					
STOP	LES BELINS - sur D102, chemin à D, 50m avant panneau entrée Thiers						
CH 8A	THIERS - Entrée Parc Regroupement D102 - Les Belins - La Vidalie - D45 à D - Av. de la Libération à G - Av. du Progrès à D - Entrée parc à D		17,400	0:25	171,700	13:28	15:46
<b>Parc Regroupement - Pré de la Foire</b>				0:37			

## Troisième Section THIERS - THIERS

CH 8B	THIERS - Sortie Parc de Regroupement	0,000	0,000		171,700	14:05	16:23
<b>Parc assistance - Pré de la Foire</b>							
CH 8C	THIERS - Podium Pré de la Foire	0,000	0,000	0:35	171,700	14:40	16:58
	Av. du Progrès à G - Av. de la Libération à D - D45 - D318 à G - D7 à D - Rongeron - D45 TD - D42 TD - Augerolles - D41 à D - Trévy						
CH 9	CHAMPS ELYSEES - sur D41, 250m avant Les Champs Elysées		30,200	0:42	201,900	15:22	17:40
	Neutralisation		0,250	0:03			
DES 9	CHAMPS ELYSEES - sur D41, aux Champs Elysées devant maison D41 - D102 à D - Les Mines - D97 à D - Pont de la Faye - D313 TD - Olmet - D45 à D	0,000	0,000		202,150	15:25	17:43
AES 9	OLMET - sur D45, 20m après panneau fin Olmet au panneau La Roche	14,700					
STOP	OLMET - sur D45, 300m après arrivée au panneau Le Breuil D45 - D314 à D - D42 à D - VO à D - Le Poyet Haut						
CH 10	LE POYET HAUT - sur VO du Poyet Haut, 50m avant carrefour D42xD313		23,000	0:32	225,150	15:57	18:15
	Neutralisation		0,150	0:03			
DES 10	L'AIRE - sur D313, 60 m après carrefour D42xD313 D313 - D41 à G - Aubusson d'Auvergne - D311 à D - Pont de Pierre Blanche - D313 à G - Vollore-Ville	0,000	0,000		225,300	16:00	18:18
AES 10	VOLLORE VILLE - sur D313, 260 m avant carrefour D313xD7	13,200					
STOP	VOLLORE VILLE - sur D313, 20 m avant carrefour D313xD7 D313 - D7 à D						
CH 11	CHOSSIERE - sur D7, 130m après carrefour D7xD312		14,700	0:20	240,000	16:20	18:38
	Neutralisation		0,150	0:03			
DES 11	CHOSSIERE - sur D7, 150m après CH D7 - VO à G 150 m avant scierie du Marthuret - D131a à D - D102 à G - Sainte Agathe - Garder D102 jusqu'à AES	0,000	0,000		240,150	16:23	18:41
AES 11	CARRIERE BORBES - sur D102, place G, 500m avant panneau entrée Thiers	12,600					
STOP	LES BELINS - sur D102, chemin à D, 50m avant panneau entrée Thiers D102 - Les Belins - La Vidalie - D45 à D - Av. de la Libération à G - Av. du Progrès à D - Entrée parc à D						
CH 11A	THIERS - Entrée Parc Fermé (*)		17,400	0:25	257,550	16:48	19:06

(\*) Avance non pénalisée à l'entrée du Parc Fermé

