

### Première Section THIERS - THIERS

Contrôle	Itinéraire	Km ES	Km Partiel	Temps	Km Total	Heure 1 <sup>è</sup> Voiture
CH 00	THIERS - Sortie Parc Fermé		0,000		0,000	08:30
Parc Assistance changement pneus – Prê de la Foire				0:15		
CH 0A	THIERS – Podium Prê de la Foire Av. du Progrès à G - Av. de la Libération à D – D45 – Rongeron - D7 à G – Vologne-Ville.	0,000	0,000		0,000	08:45
CH 1	VOLLORE-VILLE - sur D7, carrefour D7xD313A		15,050	0:25	15,050	09:10
Neutralisation			0,100	0:03		
DES 1	VOLLORE-VILLE - sur D7, 100m après CH (en face Chemin le Grand Jardin à G) D7 - D313 à D – D311 à D – Aubusson d'Auvergne– D41 à G – D313 à D – Chassonnerie – D313	0,000	0,000		15,150	09:13
AES 1	L'AIRE - sur D313, 150m avant carrefour D313xD42	13,950				
STOP	L'AIRE - sur D313, carrefour D313xD42					
CH 2	D42 à G – Le Trévy – 42 TD – Vologne-Montagne – D42 à G – D312 à G – D312 à D – Chossière – D312 – D7 à D CHOSSIERE sur D7, 50m après carrefour D312xD7		30,450	0:40	45,600	09:53
Neutralisation			0,200	0:03		
DES 2	CHOSSIERE - sur D7, 200m après carrefour D312xD7 D7 – D131 à G	0,000	0,000		45,800	09:56
AES 2	SAPT - sur D131, carrière à D, 300m avant panneau Sapt	7,750				
STOP	SAPT - sur D131, première maison à D					
CH 2A	D131 – Escoutoux – D58 TD – D45 à D – Thiers – Avenue de la Libération – Avenue du Progrès à G – Entrée parc à D THIERS - Entrée Parc Regroupement		15,000	0:20	60,800	10:16
Parc Regroupement – Le Prê de la Foire				0:29		

### Deuxième Section THIERS - THIERS

Contrôle	Itinéraire	Km ES	Km Partiel	Temps	Km Total	Heure 1 <sup>è</sup> Voiture
CH 2B	THIERS - Sortie Parc Regroupement		0,000		60,800	10:45
Parc Assistance – Prê de la Foire				0:30		
CH 2C	THIERS – Podium Prê de la Foire Av. du Progrès à G - Av. de la Libération à D – D45 – Rongeron - D7 à G – Vologne-Ville.	0,000	0,000		60,800	11:15
CH 3	VOLLORE-VILLE - sur D7, carrefour D7xD313A		15,050	0:25	75,850	11:40
Neutralisation			0,100	0:03		
DES 3	VOLLORE-VILLE - sur D7, 100m après CH (en face Chemin le Grand Jardin à G) D7 - D313 à D – D311 à D – Aubusson d'Auvergne– D41 à G – D313 à D – Chassonnerie – D313	0,000	0,000		75,950	11:43
AES 3	L'AIRE - sur D313, 150m avant carrefour D313xD42	13,950				
STOP	L'AIRE - sur D313, carrefour D313xD42					
CH 4	D42 à G – Le Trévy – 42 TD – Vologne-Montagne – D42 à G – D312 à G – D312 à D – Chossière – D312 – D7 à D CHOSSIERE sur D7, 50m après carrefour D312xD7		30,450	0:40	106,400	12:23
Neutralisation			0,200	0:03		
DES 4	CHOSSIERE - sur D7, 200m après carrefour D312xD7 D7 – D131 à G	0,000	0,000		106,600	12:26
AES 4	SAPT - sur D131, carrière à D, 300m avant panneau Sapt	7,750				
STOP	SAPT - sur D131, première maison à D					
CH 4A	D131 – Escoutoux – D58 TD – D45 à D – Thiers – Avenue de la Libération – Avenue du Progrès à G – Entrée parc à D THIERS - Entrée Regroupement		15,000	0:20	121,600	12:46
Parc Regroupement – Le Prê de la Foire				0:29		

### Troisième Section THIERS - THIERS

Contrôle	Itinéraire	Km ES	Km Partiel	Temps	Km Total	Heure 1 <sup>è</sup> Voiture
CH 4B	THIERS - Sortie Parc Regroupement		0,000		121,600	13:15
Parc Assistance – Prê de la Foire				0:30		
CH 4C	THIERS – Podium Prê de la Foire Av. du Progrès à G - Av. de la Libération à D – D45 – Rongeron - D7 à G – Vologne-Ville.	0,000	0,000		121,600	13:45
CH 5	VOLLORE-VILLE - sur D7, carrefour D7xD313A		15,050	0:25	136,650	14:10
Neutralisation			0,100	0:03		
DES 5	VOLLORE-VILLE - sur D7, 100m après CH (en face Chemin le Grand Jardin à G) D7 - D313 à D – D311 à D – Aubusson d'Auvergne– D41 à G – D41 à G – D313 à D – Chassonnerie – D313	0,000	0,000		136,750	14:13
AES 5	L'AIRE - sur D313, 150m avant carrefour D313xD42	13,950				
STOP	L'AIRE - sur D313, carrefour D313xD42					
CH 6	D42 à G – Le Trévy – 42 TD – Vologne-Montagne – D42 à G – D312 à G – D312 à D – Chossière – D312 – D7 à D CHOSSIERE sur D7, 50m après carrefour D312xD7		30,450	0:40	167,200	14:53
Neutralisation			0,200	0:03		
DES 6	CHOSSIERE - sur D7, 200m après carrefour D312xD7 D7 – D131 à G	0,000	0,000		167,400	14:56
AES 6	SAPT - sur D131, carrière à D, 300m avant panneau Le Sapt	7,750				
STOP	SAPT - sur D131, première maison à D					
CH 6A	D131 – Escoutoux – D58 TD – D45 à D – Thiers – Avenue de la Libération – Avenue du Progrès à G – Entrée parc à D THIERS - Entrée Regroupement		15,000	0:20	182,400	15:16
Parc Regroupement – Le Prê de la Foire				0:29		

### Quatrième Section THIERS - THIERS

Contrôle	Itinéraire	Km ES	Km Partiel	Temps	Km Total	Heure 1 <sup>è</sup> Voiture
CH 6B	THIERS - Sortie Parc Regroupement		0,000		182,400	15:45
Parc Assistance – Prê de la Foire				0:30		
CH 6C	THIERS – Podium Prê de la Foire Av. du Progrès à G - Av. de la Libération à D – D45 – Rongeron - D7 à G – Vologne-Ville.	0,000	0,000		182,400	16:15
CH 7	VOLLORE-VILLE - sur D7, carrefour D7xD313A		15,050	0:25	197,450	16:40
Neutralisation			0,100	0:03		
DES 7	VOLLORE-VILLE - sur D7, 100m après CH (en face Chemin le Grand Jardin à G) D7 - D313 à D – D311 à D – Aubusson d'Auvergne– D41 à G – D313 à D – Chassonnerie – D313	0,000	0,000		197,550	16:43
AES 7	L'AIRE - sur D313, 150m avant carrefour D313xD42	13,950				
STOP	L'AIRE - sur D313, carrefour D313xD42					
CH 8	D42 à G – Le Trévy – 42 TD – Vologne-Montagne – D42 à G – D312 à G – D312 à D – Chossière – D312 – D7 à D CHOSSIERE sur D7, 50m après carrefour D312xD7		30,450	0:40	228,000	17:23
Neutralisation			0,200	0:03		
DES 8	CHOSSIERE - sur D7, 200m après carrefour D312xD7 D7 – D131 à G	0,000	0,000		228,200	17:26
AES 8	SAPT - sur D131, carrière à D, 300m avant panneau Sapt	7,750				
STOP	SAPT - sur D131, première maison à D					
CH 8A	D131 – Escoutoux – D58 TD – D45 à D – Thiers – Avenue de la Libération – Avenue du Progrès à G – Entrée parc à D THIERS - Entrée Parc Fermé (*)		15,000	0:20	243,200	17:46

(\*) Avance non pénalisée à l'entrée du Parc Fermé



ASSOCIATION SPORTIVE AUTOMOBILE DÔME-FOREZ

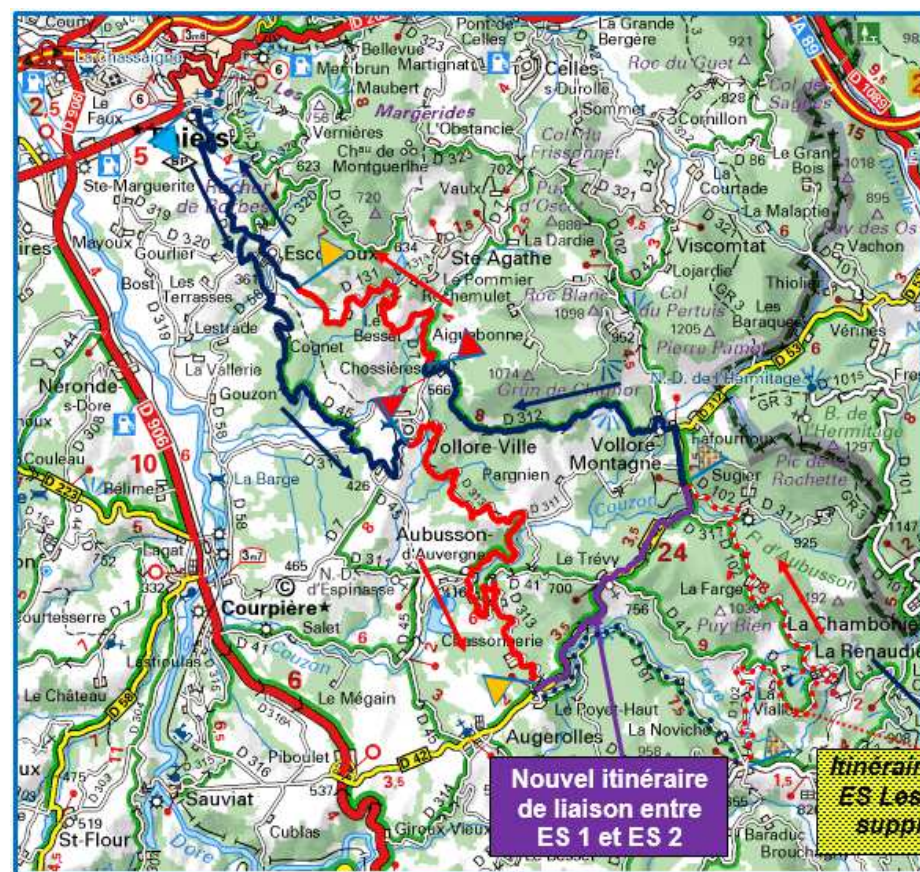
# 49° RALLYE NATIONAL des MONTS DÔME

15° Rallye National V.H.C. et Classic de compétition

Coupes de France des Rallyes et VHC – Coefficient 3

26 et 27 Octobre 2018

## ITINERAIRE MODIFIE



Nouvel itinéraire de liaison entre ES 1 et ES 2

Itinéraire initial ES Les Mines supprimée

**CASTILLO DAVID**  
 Agent général **afér** AVIVA  
 TOUTES ASSURANCES POUR PARTICULIERS ET ENTREPRISES  
 4, av. Léo-Lagrange - 63308 THIERS 04 73 80 10 89  
 castillo-david@aviva-assurances.com

